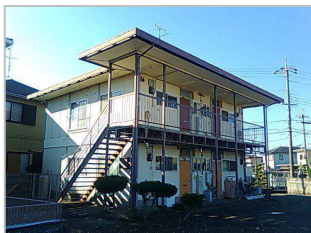


敷金・礼金なしです。周辺設備が充実しています。買い物便利な立地です。

2DK



※間取図が現状と異なる場合、現状を優先します。



山田荘 3号室

物件所在地：滋賀県東近江市東沖野3丁目1-21

近江鉄道近江本線 八日市駅より
バス 8分 札の辻停下車 徒歩3分



How
match!

万円

共益費

Howmatch!

敷金

無

礼金

無

- 専有面積 / 38.53㎡(11.65坪)
- 構造 / 軽量鉄骨造 2階建
- 総戸数 / 4戸
- 駐車場 / **Howmatch!**
- 償却(敷引) / 無
- 割引サービス /
- 設備 / 管理人(巡回)、フローリング、エアコン、2台目駐車場、バス・トイレ別、ガスコンロ設置可、給湯、シャワー、トイレ・専用(水洗)、浴室・給湯器
- 備考 / 短期解約違約金有: 1年未満1ヶ月
- 完成年月 / S50.10
- 入居可能日 / 2016年11月下旬
- 契約形態 / 一般賃貸借(2年)
- 取引態様 / 仲介(一般)
- 情報掲載日 / H28.11.19(次回更新予定日: H28.12.4)

<その他費用> 損害保険料 19,800円/2年、町内会費 1,000円/1ヵ月、ペット同居の場合 38,000円/入居時のみ、ペット同居費 2,000円/1ヵ月

※消費税課税項目については、消費税込みの金額で表示しています。全保連 株式会社は「月額賃料の30% / 入居時、以降は月額賃料の10% / 毎年(入居期間中)」です。

2016/11/19 現在の条件です。詳しくはお問い合わせください

ホームメイト物件No. F047-3 (担当者/水野 健)

<お問合せ・お申込み> 宅地建物取引業/滋賀県知事免許(1)第3503号

ホームメイトFC東近江店 合同会社FULLHOUSE

〒527-0046 滋賀県東近江市妙法寺町845-7

E-Mail ▶ info@fullhouse-h.com

HP ▶ http://www.fullhouse-h.com

☎ 0748-23-2777

FAX ▶ 0748-30-9020